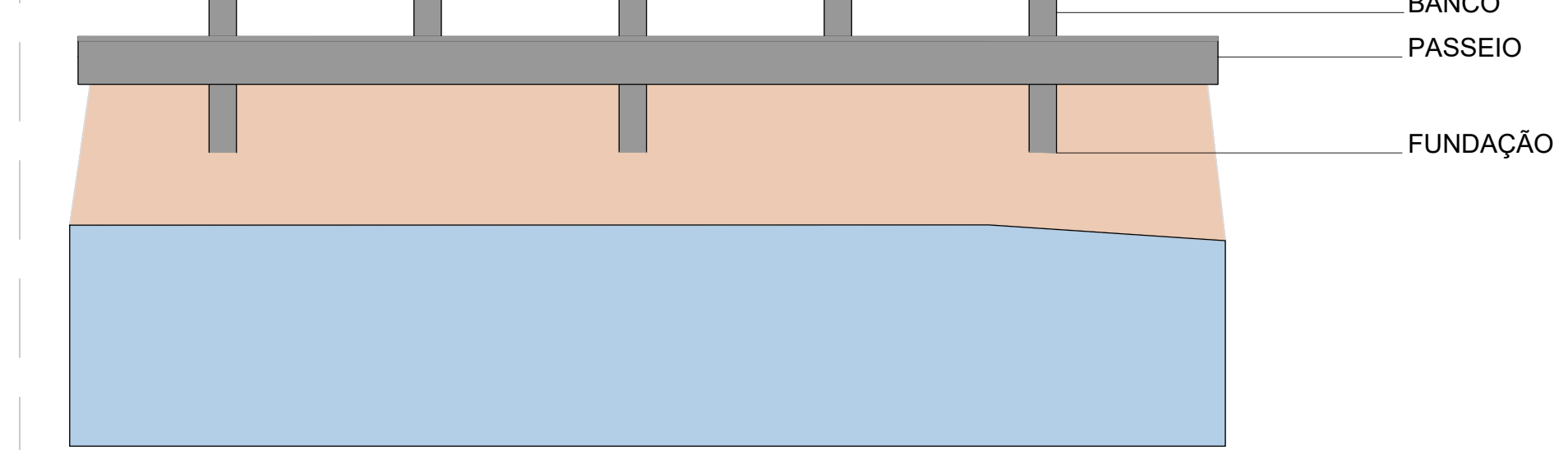
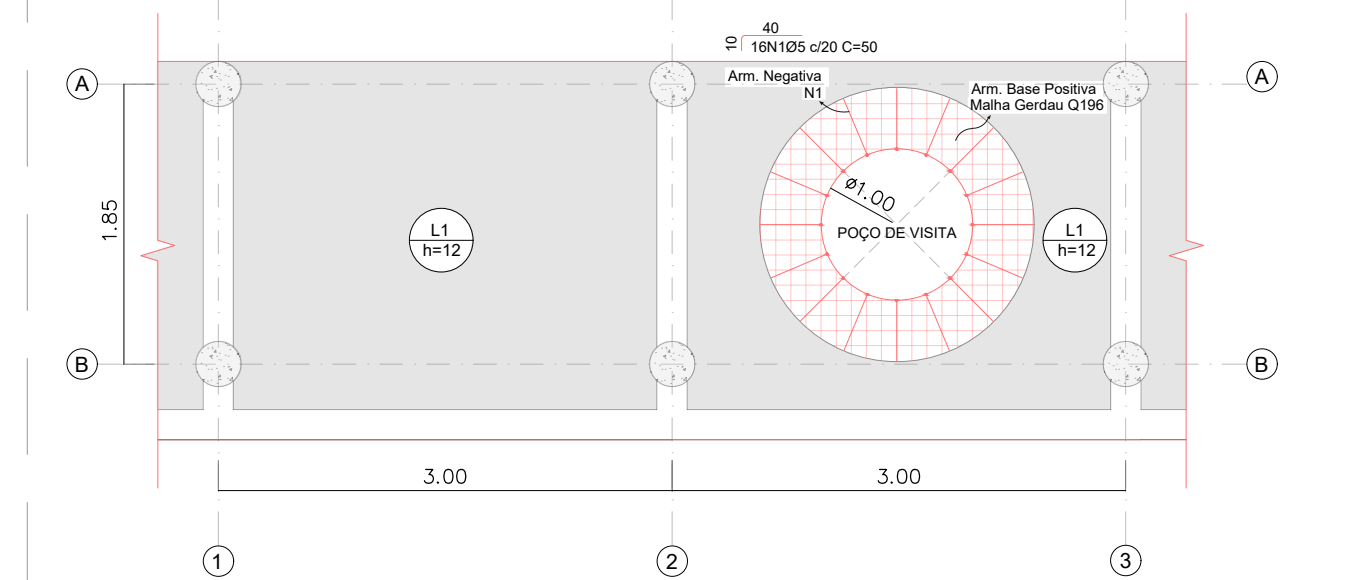
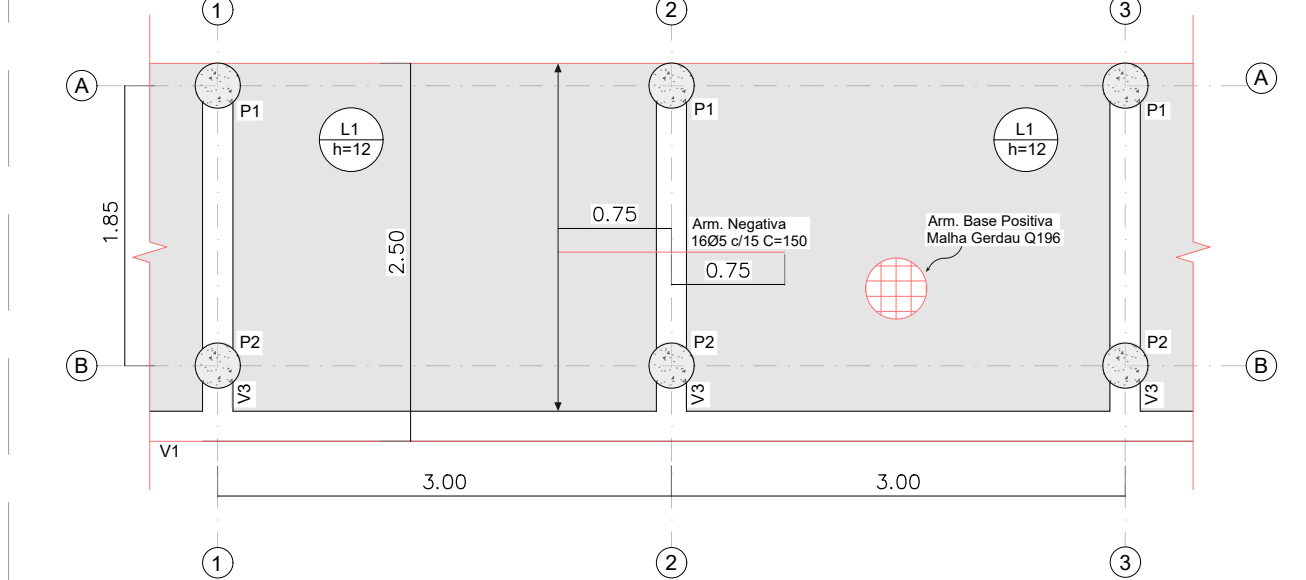
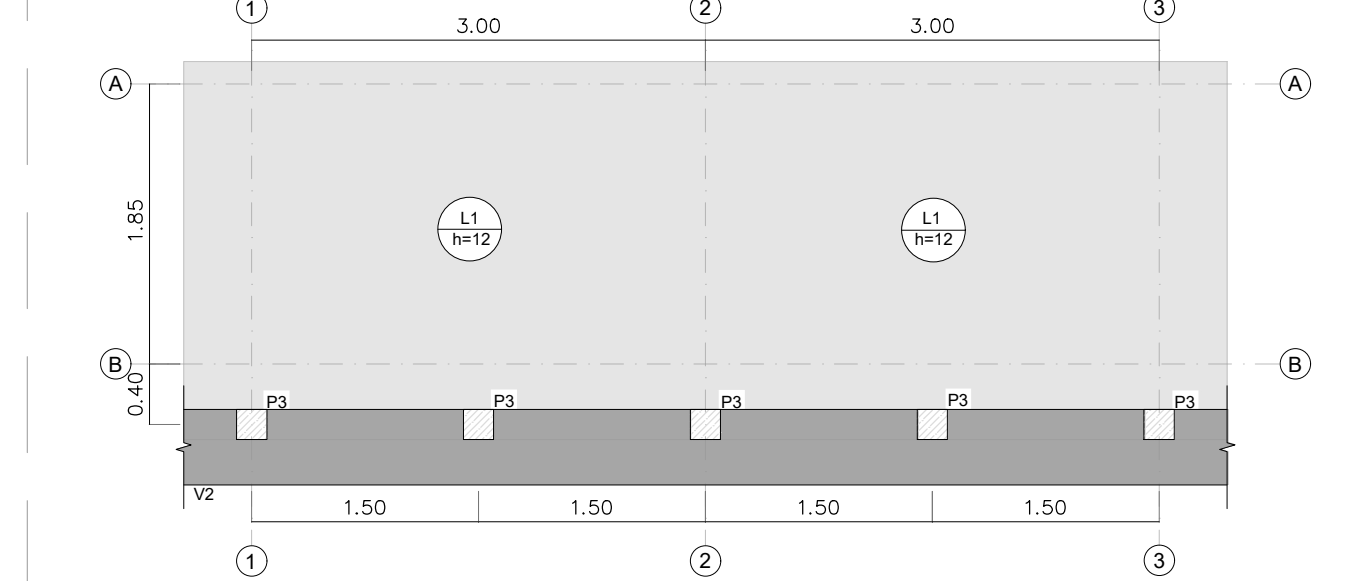
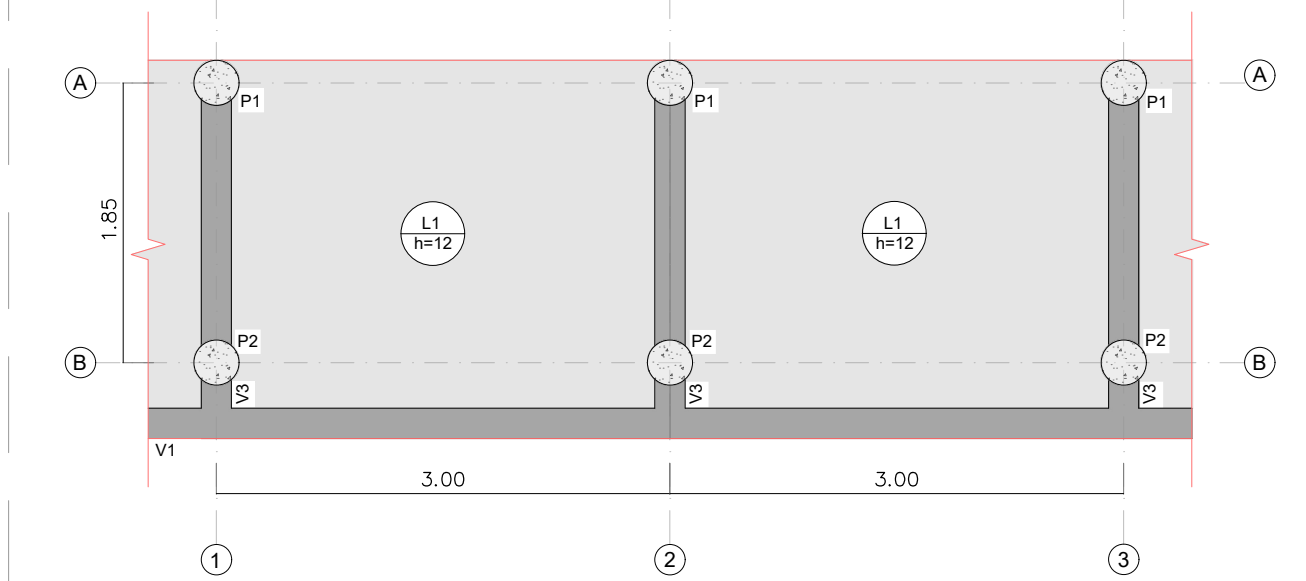


Elemento	Pavimento	Diâmetro mm	Compr. m	Peso kg	Fórmãs m²	Volume m³
Pilares	Banco	5,0	510,9	78,8	94,3	4,7
		8,0	786,0	310,5		
		Totais	1296,9	389,4	94,3	4,7





Elemento	Pavimento	Diâmetro mm	Compr. m	Peso kg	Fôrmas m²	Volume m³
Estacas	Fundação	5,0	7091,0	1094,3	0,0	223,9
		10,0	4224,0	2607,4		
		Totais	11315,0	3701,7	0,0	223,9



Elemento	Pavimento	Diâmetro mm	Compr. m	Peso kg	Fôrmas m²	Volume m³
Lajes	Passeio	5,0	3280,0	506,2	850,1	102,0
		Totais	3280,0	506,2	850,1	102,0

Elemento	Pavimento	Quant.	Peso kg	Peso Total kg
Malha Gerdau Q196	Passeio	73	45,7	3337,6

	ESTACA ESTRUTURAL
	PILAR ARQUITETÔNICO

- Todos os detalhamentos de armaduras presentes na prancha devem ser repetidos em elementos iguais.
- Concreto estacas $f_{ck} = 40\text{MPa}$;
- Concreto demais elementos $f_{ck} = 20\text{MPa}$;
- Cobrimento fundação = 4cm;
- Cobrimento lajes, vigas e pilares = 2,5cm;
- Estaca hélice contínua.

0					
REV.	DESCRIÇÃO	PROJ.	DES.	VER.	DATA
REVISÕES					
APROVAÇÃO:					

CREA FS:49064/D

GABRIEL RODRIGUES BOSIO
CREA FS: 54146/D

ENGENHARIA

- LOCAÇÃO DA FUNDAÇÃO - PASSEIO BEIRA-RIO;
- DETALHAMENTO DAS ESTACAS, PILARES, VIGAS E ARMADURAS.

INDICADA	01/2025	01/01	REV-0
----------	---------	-------	-------